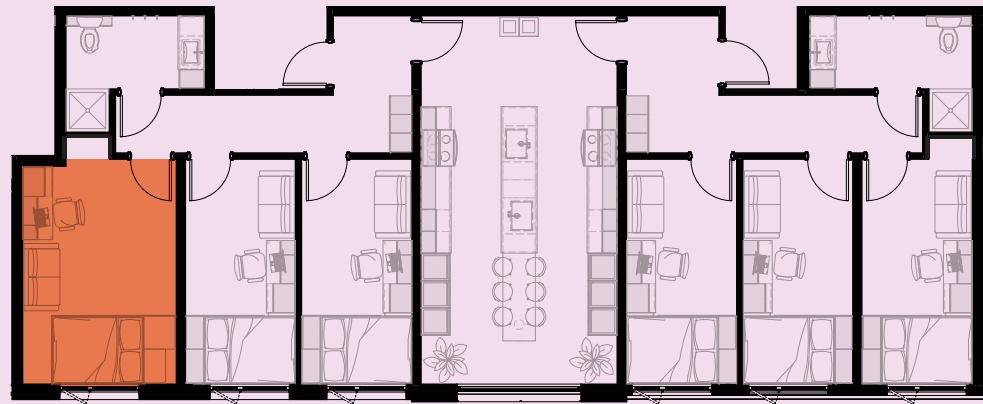


# COLiV.

Ici, tout  
trouve  
sa place.  
Même toi.



## Type I

**TYPLOGIE:** Suite

**ORIENTATION :** Est

**NOMBRE DE PERSONNES  
DANS L'AILE:** 3

**SUPERFICIE:** 169 pi<sup>2</sup>

**PRIX:** 765 \$ à 775 \$

**INCLUSIONS :** Chauffage, électricité,  
eau chaude, internet haute vitesse,  
électroménagers, climatisation et mobilier.

**MOBILIER DANS LA SUITE:** Bureau de travail avec  
rangement intégré, lit double avec table de chevet,  
rangement et penderie, coin salon avec causeuse.

**DISPONIBLE POUR CHAQUE LOCATAIRE –  
AU NUMÉRO DE LA SUITE:** Garde-robe d'entrée,  
réfrigérateur, garde-manger, rangement dans  
la cuisine et rangement dans la salle de bain.



2690, chemin Sainte-Foy, Québec, Québec G1V 1V4

418 652-0080, poste 3

info@vivrecoliv.ca | vivrecoliv.ca

GRANDE  
**TURCO**  
ENTREPRENEUR

LaShop  
architecture  
ARCHITECTE

\* Plans et superficies à titre indicatif seulement et sujets à changements sans préavis. Les dimensions telles que construites pourraient varier de celles indiquées. Il s'agit de superficies brutes et approximatives.